

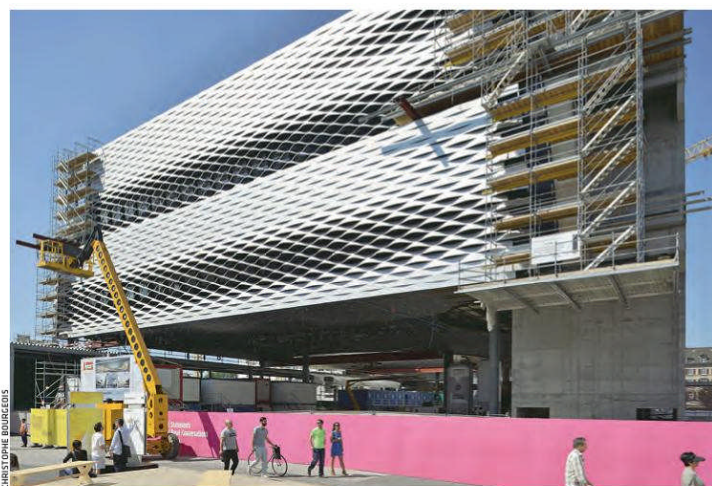
LES INSTANTANÉS



Asphaltage « express » sur le viaduc de Saint-Gervais

Nappe ondoyante au parc d'exposition de Bâle

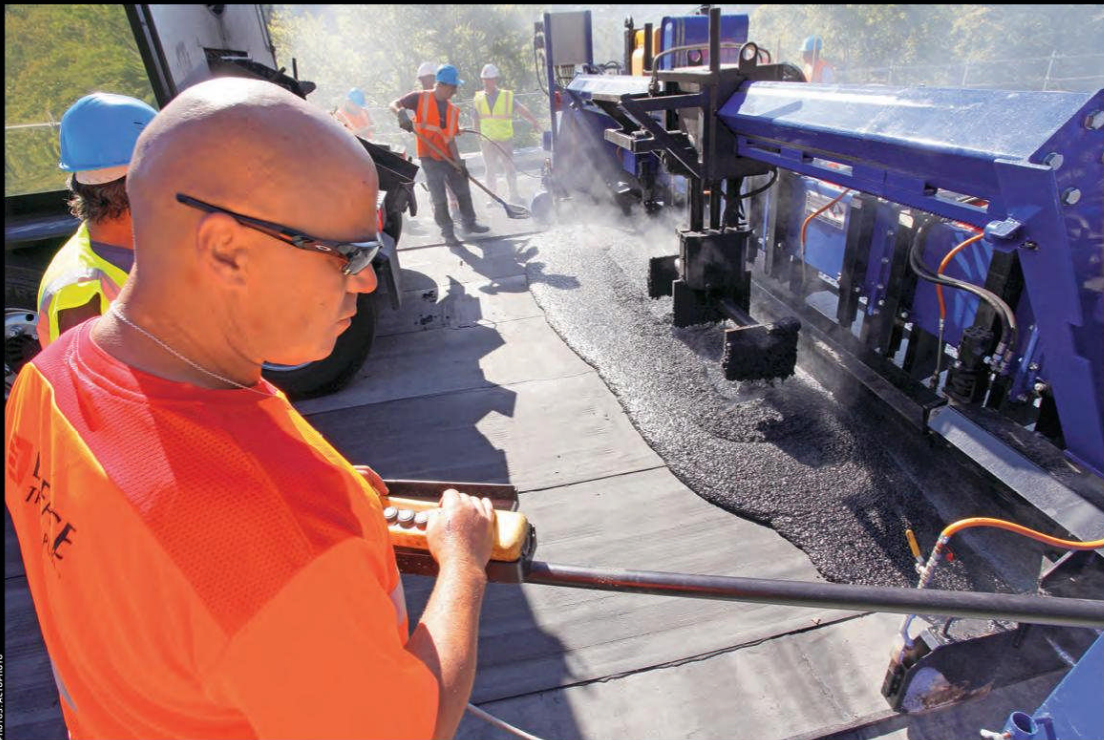
HALL DE FOIRE La Foire de Bâle, en Suisse, reconfigure actuellement son site afin d'accueillir dans de meilleures conditions de confort les exposants et visiteurs de ses salons professionnels. A terme, en 2013, la surface d'exposition totale atteindra 141 000 m². L'investissement global consenti sur cette opération s'élève à 430 millions de francs suisses (358 millions d'euros). L'agence bâloise d'architecture de Jacques Herzog et Pierre de Meuron a été chargée en 2004 de l'extension du hall 1 (photo ci-contre). Leur projet, dénommé « The City Lounge », consiste en une halle événementielle multifonctionnelle, qui abritera des restaurants et des commerces ouverts toute l'année. L'édifice accueillera jusqu'à 2 500 personnes. Le rez-de-chaussée vitré contraste avec les étages protégés du soleil par une nappe ondoyante en métal déployé.



10

LE MONITEUR _ 7 septembre 2012

Imprimé par (c) Groupe Moniteur



ROUTE Le viaduc de Saint-Gervais, qui permettra de contourner le centre-ville de la commune de Haute-Savoie, est un ouvrage de 240 m de long qui franchit la brèche du Bonnant à une altitude de 80 à 100 m. L'asphaltage du tablier s'est déroulé en seulement trois jours cet été, entre le 30 juillet et le 3 août, grâce à une machine permettant de mécaniser cette intervention alors que celle-ci est fréquemment réalisée de manière manuelle dans l'Hexagone. L'engin, acquis par l'entreprise des Asphalteurs

Réunis (groupe Eiffage), a mis en œuvre les 190 tonnes de matériaux nécessaires pour asphalter les 2900 m² de chaussée en deux jours, en deux demi-longueurs, les finitions latérales s'effectuant à la main en une journée. «La machine ne peut pas, en effet, accéder près des garde-corps, précise Sébastien Giroudon, chef de secteur de l'entreprise. Deux bandes latérales de 0,70 m ont donc été ménagées de part et d'autre du tablier.» Avantages de la mécanisation : cadence accrue et pénibilité moindre.

Assemblage nomade de containers sur l'île Seguin

PAVILLON Conçu par Manh Architectures et Christian Nancey (BET Mecobat) pour la Saem Val de Seine Aménagement, le pavillon de l'île Seguin, à Boulogne-Billancourt (Hauts-de-Seine), sera inauguré le 10 septembre. Sur près de 300 m², il présente l'historique de l'ancien site Renault et l'opération d'aménagement en cours. Assemblage de 14 containers maritimes, de 6 et 12 m de long, boulonnés (et non soudés), posés sur des massifs en béton masqués par un platelage bois, il pourra être démonté et déplacé au gré de l'avancement des chantiers. Le bâtiment se caractérise par des porte-à-faux importants, créés par la masse des containers suspendus par des poutres en toiture. Le rez-de-chaussée est un espace patio ouvert qui préserve une continuité entre les deux allées du jardin imaginé par Michel Desvigne. Montage : Loison. Coût : 700 000 euros HT.



7 septembre 2012 _ LE MONITEUR

11

Imprimé par (c) Groupe Moniteur