

MODE D'AFFICHAGE : [CLAIR](#) [SOMBRE](#)[EDITOS](#) [POLITIQUE](#) [CHRONIQUES](#) [ARCHITECTES](#) [RÉALISATIONS](#) [MÉDIAS](#) [LE KIOSQUE](#)[Accueil](#) > [Réalizations](#) > [C'est d'actu](#) > A Béthune, l'étoile du cinéma, c'est Olivier Palatre ?

# A Béthune, l'étoile du cinéma, c'est Olivier Palatre ?

5 OCTOBRE 2020



@Luc Boegly

L'agence parisienne Olivier Palatre architectes a livré en mars 2020 à Béthune (Pas-de-Calais) Etoile Cinéma, un multiplex de neuf salles incluant un restaurant et l'aménagement du parvis. Une surface de 5 742 m<sup>2</sup> sdp et un budget de 7,2M€ HT pour un plateau interconnecté en cœur de ville. Communiqué.

Située avenue de Lens, en prolongement de la place François Mitterrand, face à la gare SNCF, au commencement d'un nouveau quartier, la parcelle à bâtir constituait un endroit stratégique. Localisé à proximité d'axes majeurs de circulation et de flux de personnes (gares routière et ferroviaire, centre-ville, etc.), immédiatement visible des passants, le vaste terrain de 5 600m<sup>2</sup> de plancher, plat et dégagé, possédait un fort potentiel constructif, offrant de nombreuses variantes de programme.



@Luc Boegly

Sur l'esplanade le multiplex s'épanouit désormais sur un périmètre de 53m de côté. La haute silhouette du bâtiment, compact, à volumétrie découpée, aux tonalités neutres et claires en fait un cube de projection caractérisé par une architecture au style urbain raffiné et contemporain et une sobriété qui sonnent comme des invitations à y entrer.

En termes d'insertion urbaine, l'aménagement des abords extérieurs est intervenu dans la valorisation de la volumétrie du bâtiment, par ailleurs respectueux du contexte en constituant un front urbain de 15 m de haut face aux bâtiments de l'avenue de Lens.





@Luc Boegly

L'implantation du bâtiment sur le terrain, en retrait de la rue et en oblique, est pensée par rapport à la gare et le mail planté qui y mène, favorisant la desserte par circulations douces depuis ceux-ci, en vue de la création d'un parvis connecté à la place François Mitterrand. Le parvis générant un carrefour de circulations se constitue ainsi en un espace public apaisé et continu qui, associé à la disposition en oblique, oriente les pas des promeneurs vers le cinéma.

Une théâtralité fonctionnelle. Respect de l'urbanisme et adaptation aux pratiques cinéphiles

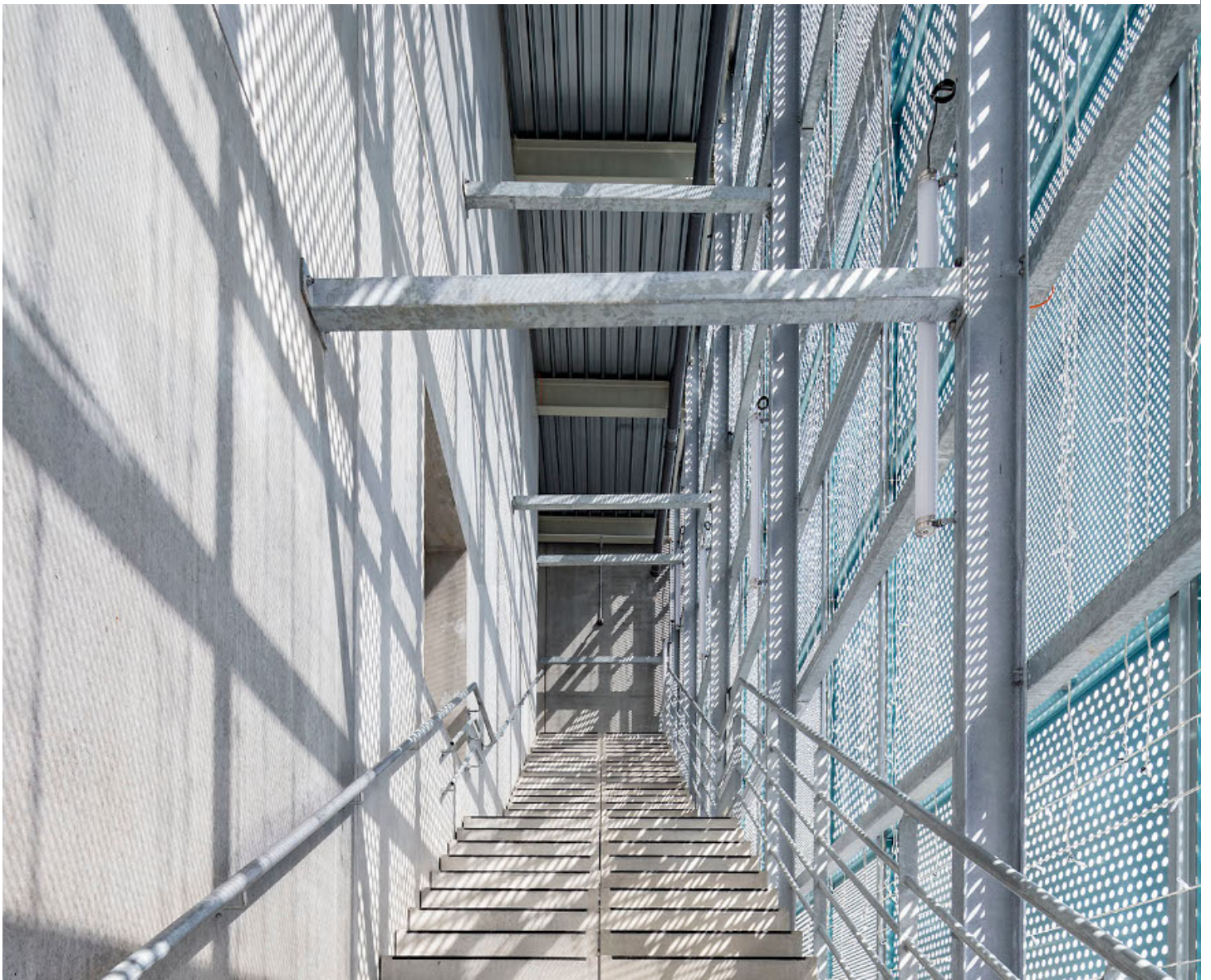


@Luc Boegly

Au détour de l'avenue de Lens, le bâtiment apparaît, monolithe épuré mis en scène sur la toile de fond du contexte urbain. Par contraste avec la transparence discrète de l'enveloppe de métal perforé en journée, la nuit, grâce à un dispositif de rétro-éclairage, le bâtiment devient étincelant tel un ciel étoilé.

Le point de vue sur l'arête saillante insuffle un dynamisme incisif et attractif. La façade principale vitrée et ouverte sur le parvis attire vers l'architecture et porte le regard vers l'intérieur du cinéma, avec ses circulations et ses jeux de volumes. Le décollement de la façade crée des interstices, des auvents pour accueillir et protéger le spectateur. A mesure qu'on pénètre à l'intérieur de la structure, son ambiance feutrée mais dynamique emmène jusqu'aux salles de projection.





@Luc Boegly

La mise en scène reposant sur ces effets de porosité favorise la communication entre le dedans et le dehors et invite dans le cinéma. Le spectacle du cinéma transfigure l'espace urbain extérieur et engendre un tout spatialement et visuellement homogène.

Le public pénètre dans un grand hall donnant sur le parvis, desservant la mezzanine, menant aux salles. Ce hall fonctionne comme un foyer de théâtre, adapté aux usages actuels : avec ses grandes baies vitrées et ses dimensions généreuses, il offre un espace lumineux et confortable propice à la rencontre, en prolongement de l'espace public extérieur.





@Luc Boegly

Les locaux accessibles au public se répartissent sur trois niveaux (RDC bas, RDC haut et R+1 bas). Ils comprennent la billetterie, les comptoirs de vente de confiseries et de boissons, ainsi que les salles et espaces de détente. La surélévation en mezzanine permet de gagner en superficie pour aménager neuf salles et de répartir les locaux techniques en RDC. Le niveau de régie séparé en R+1 haut bénéficie d'une accessibilité restreinte qui assure un calme nécessaire aux besoins du personnel technique et administratif. Enfin, l'organisation des espaces permet l'insertion discrète des locaux techniques et sanitaires, évitant les nuisances.

La mezzanine fonctionne comme un déambulatoire, une coursive pour voir et être vue. Elle articule les flux et met en valeur cette mécanique fonctionnelle en ménageant des vues sur le hall, les

de sol suspendue sur laquelle le public semble flotter. La mise en scène des déplacements attire le regard et offre une belle visibilité sur les escaliers et escalators. Depuis ces hauteurs, dominant le hall, il bénéficie d'un autre point de vue sur le cinéma et son animation, spectateur singulier d'un cinéma dont la théâtralité lui confère son originalité.



@Luc Boegly

La structure intérieure du cinéma est constituée d'une structure mixte de béton et d'acier. Cette méthode constructive par éléments préfabriqués en béton (pré-murs et prédalles) participe d'une esthétique brutaliste, puissante dans sa matérialité, subtile dans son intégration des couleurs, des textures et de la lumière, qui en exposant la structure rend perceptible la force primaire du bâtiment, noble et monumentale.

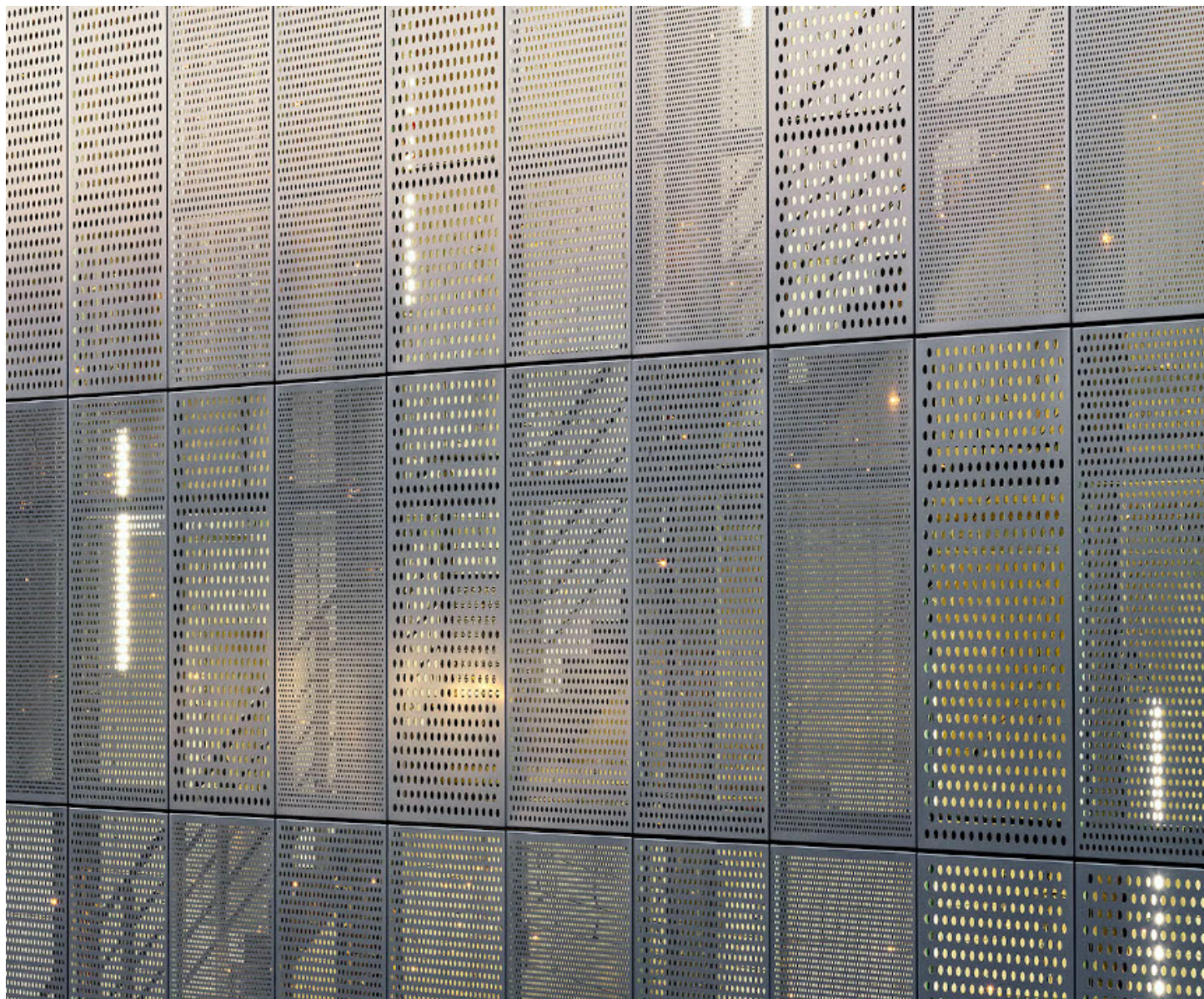




@Luc Boegly

Depuis l'extérieur, le visiteur est attiré par la légèreté de la façade perforée. Celle-ci dissimule le béton de la coque du bâtiment et masque les éclairages. A l'intérieur, les dalles préfabriquées en béton sont laissées apparentes. Le matériau brut volontairement dévoilé insuffle au bâtiment puissance et prestance. Par contraste, les espaces de circulation et d'attente aux teintes orange et bleu électrique deviennent des lieux de convivialité, où échanger, se rencontrer et se donner rendez-vous, des lieux d'interactions où prendre le temps, et non plus de simples lieux de passage.





@Luc Boegly

Les autres éléments de structure laissés visibles renforcent cet effet. Poutres et escaliers se croisent et s'entrecroisent en un maillage aérien qui rayonne dans l'espace de béton, valorisant le « brut ». La mezzanine ouverte sur le hall dispense un éclairage naturel sur lequel repose l'ambiance agréable des espaces de circulation, généralement sombres ou éclairés artificiellement. Techniquement, l'apport de lumière naturelle permet de réduire la consommation du bâtiment. Visuellement, la mezzanine marque le passage entre l'espace du réel et l'espace du rêve, du cinéma.

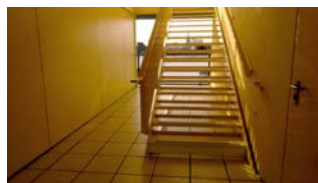


PAR LA RÉDACTION

RUBRIQUE(S) : C'EST D'ACTU, EN FRANCE

MOTS-CLÉS : CINÉMA, OLIVIER PALATRE, PAS-DE-CALAIS





Balade architecturale et intime, entre réel et virtuel, par Justine Pluvirage



Le centre des congrès du Touquet changé à vue par Wilmotte et al



Les Misérables aux Oscars ou la favela made in France

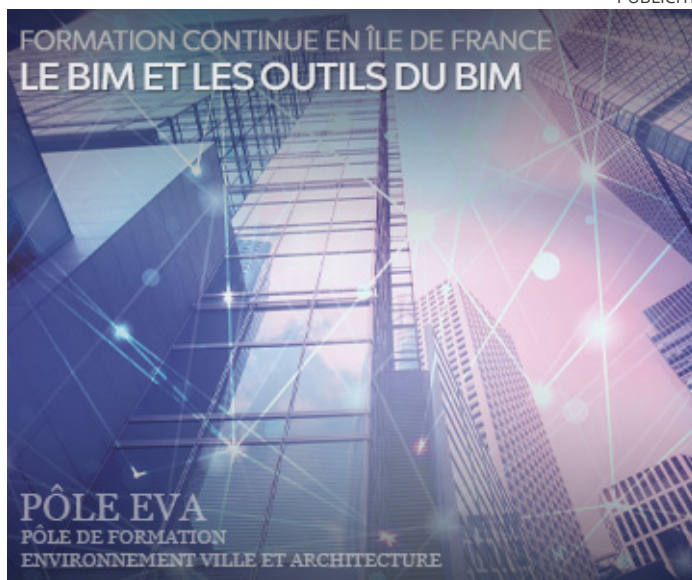


Pour sa crèche à Paris, Olivier Palatre a fait très attention

## INFOMERCIAL



## PUBLICITE



LA NEWSLETTER DE CHRONIQUES !

[Accédez aux archives >](#)[VOIR LE MÉDIA-KIT DE CHRONIQUES](#)

INFOMERCIAL



## A LA UNE

### Sur l'île Seguin, un projet qui n'a rien de Nouvel

27 OCTOBRE 2020

### Réinventer Rural : à Nozay, il y a de la place pour bien faire

27 OCTOBRE 2020

### Pour la 5G, fritures et haute tension sur les lignes territoriales

27 OCTOBRE 2020

### Hôpital du futur : architecture de l'hybridation des savoirs et des espaces ?

27 OCTOBRE 2020

### Pour l'architecte, quelle vie de bureau ?

27 OCTOBRE 2020

### Data center et méta-plateforme urbaine : lieux de stockage de la mémoire ?

27 OCTOBRE 2020

### Chronique du Geek – Les applications d'octobre 2020



## SONDAGE

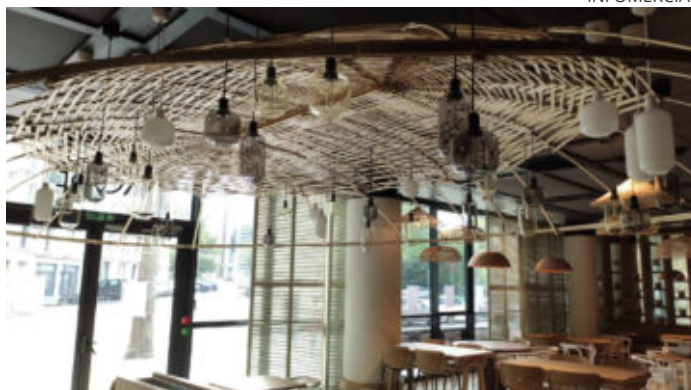
## Selon vous, la 5G est...

- ☐ Indispensable, quel qu'en soit le coût
- ☐ Utile, même si ça va coûter cher
- ☐ Inutile, d'autant que ça va coûter cher
- ☐ Une arnaque dont le coût est inimaginable

Vous devez voter pour voir les résultats...

## DEAMBULONS

INFOMERCIAL



### Un luminaire monumental en bambou pour le Novotel Porte de Versailles

## ET PENDANT CE TEMPS-LÀ...

### Les Belles Echappées de Renaud Chevallier à Chamonix

27 OCTOBRE 2020

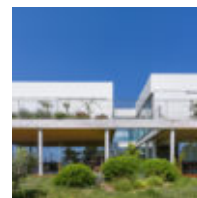
L'agence d'architecture  
chamoniarde Renaud Chevallier a



### Une maison-jardin à Nicosie signée Christos Pavlou

26 OCTOBRE 2020

L'agence Chypriote Christos  
Pavlou Architecture a livré



### En Norvège, la maison signée Hans-Petter Bjørnådal, si proche du cosmos

Arkitektstudio a livré en



## A Montréal, la Maison Alexandre-de-Sève de Guillaume Lévesque

24 OCTOBRE 2020

La firme Guillaume Lévesque architecte a livré en 2020 à



## En Allemagne, maison Röhrig de Studio Hertweck, un cube dans la pente

23 OCTOBRE 2020

Studio Hertweck, une agence luxembourgeoise fondée par



[Voir toutes les brèves >](#)

## VIDEOS



## Pavillon de la Montagne du Dragon, par Aurélien Chen

[Voir toutes les vidéos >](#)

## ADAPTA COLOR

INFOMERCIAL





**Protection invisible : le nouveau revêtement en poudre anti-graffiti HCR**

## EXPOSITIONS



**Proto-habitat, fabriquer autrement, du prototype à l'habiter**

[Voir toutes les expositions >](#)

## SAMOA

INFOMERCIAL



**Sur l'île de Nantes, Prairie-au-Duc, l'implantation réussie du commerce de proximité**

## CONCOURS



## Année France-Espagne – Prix AMO 2020

[Voir tous les concours >](#)

## CONSTRUIRACIER

INFOMERCIAL



## Centre technique de Rixheim, par MFA Architects et Nicola Martinoli Architecte

## LIVRES



## Livres : de la montagne au Grounscape en passant par les ruines

[Voir tous les livres >](#)

INFOMERCIAL



S'ABONNER

MON COMPTE

🛒 0 ARTICLE - 0,00 €



S'ABONNER

MON COMPTE

🛒 0 ARTICLE - 0,00 €

Pourquoi au kiosque :



JEAN PIERRE PORCHER

## DE SAINT-LAZARE À SHANGHAI

OU L'HISTOIRE  
D'UNE DISPARITION

COMMANDER LE LIVRE

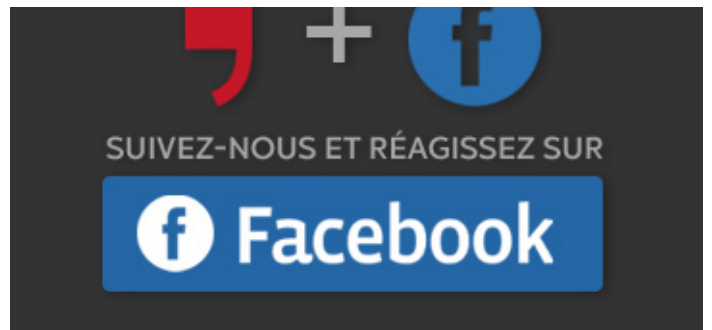


CHRONIQUES D'ARCHITECTURE

# ABONNEZ-VOUS !



Abonnez-vous qu'ils disaient...



## À PROPOS

Les chroniques sont le recueil de faits historiques regroupés par époques et présentés selon leur déroulement chronologique.

L'architecture, au cœur de toute civilisation, est indubitablement constituée de faits historiques et sa chronique permet donc d'en évoquer l'époque. Les archives du site en témoignent abondamment.

En relatant faits, idées et réalisations Chroniques d'Architecture, entreprise de presse, n'a d'autre ambition que d'écrire en toute indépendance la chronique de son temps.

## SUIVEZ CHRONIQUES D'ARCHITECTURE

[Facebook](#)[Flux RSS](#)

## COMMUNICATION

Vous souhaitez accroître et pérenniser la notoriété de vos marques et savoir-faire ?

> Communiquez avec Chroniques d'architecture !

## NOUS CONTACTER

Pour nous contacter, pour nous poser une question ou même vous plaindre ;- ) accédez à notre formulaire en ligne en cliquant sur le lien ci-dessous.

Nous vous répondrons rapidement.

[Accédez au formulaire de contact](#)

## RUBRIQUES

[Editos](#)[Politique](#)[Chroniques](#)[Architectes](#)[Réalisations](#)[Médias](#)[Le Kiosque de Chroniques \(boutique\)](#)[Toutes les newsletters](#)



