



# MECOBAT

## NOSTRI PROGETTI Residenziale

MECOBAT

31, rue des Peupliers  
92000 Nanterre  
France

Tél. : +33 (0)1 41 19 56 10  
Fax : +33 (0)1 41 19 56 12  
Mail : [contact@mecobat.com](mailto:contact@mecobat.com)

Luglio 2021

## Filosofia

La filosofia di MECOBAT, il cui nome deriva da **M**anagement des **E**tudes et **C**onception du **B**ATiment, é quella del senso pratico, del rispetto degli obiettivi funzionali e tecnico-economici, delle scelte progettuali semplici per risolvere problematiche complesse.

La progettazione, in un settore di competenze così frammentato come quello delle costruzioni, ha il ruolo ed il dovere di far combaciare le risorse ai dati d'ingresso, di fornire oltre alle idee, criteri di realizzazione, di anticipare, e dirigere le giuste scelte.

Il rigore intellettuale si allea alla flessibilità mentale, alla creatività, al rispetto per l'ambiente, per dar luogo ad opere perenni ed a basso impatto ambientale.

Volutamente a taglia umana, MECOBAT é uno staff di 10/15 persone, un ambiente familiare che permette una coordinazione interna continua ed immediata. La semplificazione degli scambi interni permette a MECOBAT di interfacciarsi facilmente anche con partner di importanza nazionale ed internazionale beneficiando della fiducia di committenti ed architetti prestigiosi.



## Servizi

Le nostre competenze multidisciplinari e trasversali garantiscono la riuscita dei progetti apportando le soluzioni adatte e perenni :

- Engineering & Consulting
- Progettazione multidisciplinare
- Economia delle costruzioni
- BIM



## Rocco Ferreri - Fondatore

Rocco Ferreri, fondatore di MECOBAT, é nato a Vercelli, in Piemonte, si laurea in Ingegneria Civile al Politecnico di Torino nel 2002. Durante gli ultimi due anni del cursus accademico si specializza all'Ecole des Ponts et Chaussées di Parigi nell'ambito delle costruzioni e delle infrastrutture, ed integrando il progetto internazionale Modex-Rep con una tesi sperimentale ed applicativa in meccanica delle rocce.

Lo spirito di ricerca, la curiosità per i fenomeni della fisica generale, i riflessi per le applicazioni della teoria ad attività pratiche, fanno sì che Rocco Ferreri intraprende senza esitazione la sua carriera ingegneristica e crea MECOBAT nel 2008.





## PRINCIPALES REFERENCES

## LOGEMENTS NEUFS



**CONSTRUCTION D'UNE MAISON SENIOR ACCUEILLANT 24 RESIDENTS**  
Pontgouin (28)

Maître d'Ouvrage  
ASSOCIATION ETW FRANCE

Surface  
1.348 m<sup>2</sup>

Architecte  
Atelier Desmichelle  
AER Architecture

Certifications / labels  
Eco-construction

Mission MECOBAT  
BET TCE - Economiste

Avancement opération  
Etudes : 2021-2022

Montant des travaux  
2,3 M€-HT



**EXTENSION ET RESTRUCTURATION LOURDE DU FOYER SEINE ET OISE**  
Conflans Sainte Honorine (78)

Maître d'Ouvrage  
ADOMA

Surface  
4.190 m<sup>2</sup> m<sup>2</sup> SDP

Architecte  
Atelier d'Architecture Marie  
Schweitzer

Certifications / labels  
NF Habitat HQE  
niveau Excellent  
RT2012 -20%

Mission MECOBAT  
BET TCE - Economiste

Avancement opération  
Etudes : 2019-2020  
Chantier : 2021-2022

Montant des travaux  
8,3 M€-HT



**CONSTRUCTION DE 40 LOGEMENTS COLLECTIFS ET 8 MAISONS DE VILLE**  
Dreux (28)

Maître d'Ouvrage  
HABITAT DROUAIS

Surface  
3075 m<sup>2</sup> SHAB

Architecte  
O-S Architectes

Certifications / labels  
RT2012

Mission MECOBAT  
BET TCE - Economiste

Avancement opération  
Etudes : 2019-2020  
Chantier : 2021-2022

Montant des travaux  
4,6 M€-HT



**CONSTRUCTION DE 42 LOGEMENTS, DEMOLITION-RECONSTRUCTION DE 50 LOGEMENTS ET AMENAGEMENT PAYSAGER**  
Verrières le Buisson (91)

Maître d'Ouvrage  
EMMAÛS HABITAT

Surface  
5986 m<sup>2</sup> SDP

Architecte  
Atelier WRA

Certifications / labels  
NF Habitat HQE  
Label E+C  
Démarche Bâtiments Durables  
Franciliens  
RT 2012 - 20%

Mission MECOBAT  
BET TCE - Economiste

Avancement opération  
Etudes : 2019-2021

Montant des travaux  
10,9 M€-HT





## PRINCIPALES REFERENCES

## LOGEMENTS NEUFS



**CONSTRUCTION DE 52 LOGEMENTS LOCATIFS**  
Gentilly (94)

Maître d'Ouvrage  
SCCV VALP

Surface  
3606 m<sup>2</sup> SDP

Architecte  
Architecture Frédéric LEBARD

Certifications / labels  
NF Habitat HQE  
RT2012 -20%  
Promotelec

Mission MECOBAT  
BET structure, fluides, thermique

Montant des travaux  
4,9 M€-HT

Avancement opération  
Etudes : 2019-2020  
Chantier : 2020-2022



**CONSTRUCTION D'UN ENSEMBLE IMMOBILIER DE 23 LOGEMENTS EN ACCESSION**  
Gennevilliers (92)

Maître d'Ouvrage  
IMMOBILIERE ORPHALESE

Surface  
1309 m<sup>2</sup> SDP

Architecte  
Catherine TRICOT

Certifications / labels  
RT2012

Mission MECOBAT  
BET TCE - Economiste

Avancement opération  
Etudes : 2018-2019  
Chantier : 2020-2022

Montant des travaux  
2,4 M€-HT



**CONSTRUCTION DE 25 LOGEMENTS, D'UNE CRECHE, REHABILITATION DE PARKINGS ET AMENAGEMENT DES ESPACES EXTERIEURS**  
Rue Van Loo – Paris 16ème

Maître d'Ouvrage  
PARIS HABITAT

Surface  
Logements  
1849 m<sup>2</sup> SDP

Architecte  
Atelier WRA

Certifications / labels  
E2C1  
NF HQE bâtiments tertiaires  
Plan Climat Ville de Paris  
Effinergie +

Mission MECOBAT  
BET TCE - Economiste

Montant des travaux  
7,2 M€-HT

Avancement opération  
Etudes : 2018-2021  
Chantier : 2021-2023



**CONSTRUCTION DE 18 LOGEMENTS**  
Voisins-le-Bretonneux (78)

Maître d'Ouvrage  
IMMOBILIERE 3F

Surface  
1 145 m<sup>2</sup> SHAB

Architecte  
Régis Roudil Architectes

Certifications / labels  
NF Habitat HQE  
RT2012 -20%

Mission MECOBAT  
BET TCE - Economiste

Avancement opération  
Etudes : 2018-2019  
Chantier: 2019-2021

Montant des travaux  
2,2 M€-HT



## PRINCIPALES REFERENCES

## LOGEMENTS NEUFS



**CONSTRUCTION D'UNE RESIDENCE SOCIALE ET D'UNE PENSION DE FAMILLE**  
Essomes-sur-Marne (02)

Maître d'Ouvrage  
COALLIA

Surface  
1 500 m<sup>2</sup> SDP

Architecte  
Atelier WRA

Certifications / labels  
Effinergie + 2017  
RT2012 -20%  
Démarche HQE suivant  
référentiel MOA

Mission MECOBAT  
BET TCE - Economiste

Montant des travaux  
3,9 M€-HT

Avancement opération  
Etudes : 2018-2021  
Chantier : 2021-2023



**RESTRUCTURATION LOURDE ET EXTENSION D'UN FOYER EN RESIDENCE SOCIALE DE 92 LOGEMENTS**  
Meudon (92)

Maître d'Ouvrage  
ADOMA

Surface  
2.400 m<sup>2</sup> SDP

Architecte  
Atelier d'Architecture  
Marie Schweitzer

Certifications / labels  
NF Habitat HQE  
niveau Excellent  
RT2012

Mission MECOBAT  
BET TCE - Economiste

Avancement opération  
Etudes : 2017-2018

Montant des travaux  
4,3 M€-HT



**CONCEPTION REALISATION DE 33 LOGEMENTS LOCATIFS INDIVIDUELS SUR 2 SITES**  
Le Perray en Yvelines (78)

Maître d'Ouvrage  
TOIT ET JOIE

Surface  
2.592 m<sup>2</sup> SHAB

Architecte  
SKP Architecture

Certifications / labels  
NF Habitat  
RT2012 -20%

Mission MECOBAT  
BET TCE - Economiste

Montant des travaux  
5,2 M€-HT

Avancement opération  
Etudes : 2017-2018  
Chantier : 2018-2020  
Livré Novembre 2020



**CONSTRUCTION DE 9 LOGEMENTS SOCIAUX ET UNE SURFACE COMMERCIALE**  
Rue des Cévennes – Paris 15ème

Maître d'Ouvrage  
RIVP (Régie Immobilière de la Ville de Paris)

Surface  
587 m<sup>2</sup> SDP

Architecte  
Architectures Raphaël GABRION

Certifications / labels  
NF Habitat HQE PARIS  
BEPOS Effinergie +  
Plan Climat Ville de Paris  
E3C1

Mission MECOBAT  
BET TCE - Economiste

Avancement opération  
Etudes : 2017-2019  
Chantier 2020-2022

Montant des travaux  
2,1 M€-HT





## PRINCIPALES REFERENCES

## LOGEMENTS NEUFS



**CONSTRUCTION DE 22 LOGEMENTS LOCATIFS SOCIAUX**  
Margency (95)

Maître d'Ouvrage  
IN'LI

Surface  
1.450 m<sup>2</sup> SDP

Architecte  
Atelier d'Architecture DCE

Certifications / labels  
Promotelec Habitat neuf  
RT2012 -20%

Mission MECOBAT  
BET TCE - Economiste

Avancement opération  
Etudes : 2017-2018  
Chantier : 2019-2021

Montant des travaux  
2,3 M€-HT



**CONSTRUCTION DE 16 LOGEMENTS ET UN LOCAL D'ACTIVITES**  
Montreuil (93)

Maître d'Ouvrage  
LYMO

Surface  
1.020 m<sup>2</sup> SDP

Architecte  
Atelier d'architecture  
Pierre CHAMPENOIS

Certifications / labels  
NF Habitat HQE  
RT2012 -20%

Mission MECOBAT  
BET TCE - Economiste

Avancement opération  
Etudes : 2016-2018

Montant des travaux  
1,3 M€-HT



**CONSTRUCTION DE 20 LOGEMENTS LOCATIFS INDIVIDUELS ET D'UNE SALLE POLYVALENTE**  
Monéteau (89)

Maître d'Ouvrage  
OFFICE AUXERROIS  
DE L'HABITAT

Surface  
1.206 m<sup>2</sup> SHAB

Architecte  
Atelier JAHEL

Certifications / labels  
RT2012

Mission MECOBAT  
BET TCE - Economiste

Avancement opération  
Etudes : 2016-2017  
Chantier : 2018-2020  
Livré Janvier 2021

Montant des travaux  
2,3 M€-HT



**CONSTRUCTION DE 41 LOGEMENTS ET D'UN LOCAL TERTIAIRE**  
Tremblay en France (93)

Maître d'Ouvrage  
SEMIPFA

Surface  
3.000 m<sup>2</sup> SDP

Architecte  
B+C Architectes

Certifications / labels  
NF Habitat HQE  
Effinergie +  
Qualitel  
RT2012 -20%

Mission MECOBAT  
BET TCE - Economiste

Avancement opération  
Etudes : 2016-2017  
Chantier : 2017-2019  
Livré : Juin 2019

Montant des travaux  
5,5 M€-HT



## PRINCIPALES REFERENCES

## LOGEMENTS NEUFS



**CONSTRUCTION DE 35 LOGEMENTS ET D'UN LOCAL D'ACTIVITE (LA POSTE)**  
Igny (91)

Maître d'Ouvrage VILOGIA	Surface 2.384 m <sup>2</sup> SDP
Architecte Atelier d'Architecture DCE	Certifications / labels H&E profil A Qualitel RT2012
Mission MECOBAT BET TCE - Economiste	Avancement opération Etudes : 2015-2016 Chantier : 2016-2018 Livré : Mars 2018
Montant des travaux 4,6 M€-HT	



**CONSTRUCTION DE 75 LOGEMENTS COLLECTIFS ET INDIVUELS**  
Magny les Hameaux (78)

Maître d'Ouvrage VILOGIA	Surface 5.001 m <sup>2</sup> SHAB
Architecte Atelier d'Architecture DCE	Certifications / labels H&E profil A – option Performance Qualitel RT2012 -10%
Mission MECOBAT BET TCE - Economiste	Avancement opération Etudes : 2015-2016 Chantier : 2017-2019 Livré Juin 2019
Montant des travaux 8,2 M€-HT	



**CONSTRUCTION DE 26 LOGEMENTS**  
Île-Saint-Denis (93)

Maître d'Ouvrage L'Arche en l'Île	Surface 1.734 m <sup>2</sup> SHAB
Architecte Julien BELLER	Certifications / labels H&E profil A RT2012
Mission MECOBAT BET Structure - Economiste	Avancement opération Etudes : 2014-2016 Chantier : 2016-2018 Livré : Juillet 2018
Montant des travaux 2,7 M€-HT	



**CONSTRUCTION DE 13 LOGEMENTS SOCIAUX AINSI QU'UN EQUIPEMENT PETITE ENFANCE ET UN LOCAL D'ACTIVITE**  
Passages Driancourt & Brulon – Paris 12ème

Maître d'Ouvrage RIVP	Surface 1.106 m <sup>2</sup> SDP
Architecte Architectures Raphaël GABRION	Certifications / labels H&E profil A HPE 2012 RT2012 Plan Climat de la Ville de Paris
Mission MECOBAT BET TCE - Economiste	Avancement opération Etudes : 2014-2015 Chantier phase 1 : 2016-2018 phase 2 : 2020-2021
Montant des travaux 2,7 M€-HT	





## PRINCIPALES REFERENCES

## LOGEMENTS NEUFS



### CONCEPTION REALISATION POUR LA CONSTRUCTION DE 35 LOGEMENTS SOCIAUX

3, rue Etienne Dolet (18 logements)  
49, rue Edouard Branly (17 logements) - Montreuil (93)

Maître d'Ouvrage  
OPH MONTEUILLOIS

Surface  
1.988 m<sup>2</sup> SHAB

Architecte  
LA Architectures

Certifications / labels  
H&E profil A  
BBC-Effinergie  
Confort d'été niveau P  
suivant référentiel HQE®

Mission MECOBAT  
BET TCE - Economiste

Montant des travaux  
3,6 M€-HT

Avancement opération  
Etudes : 2011-2012  
Chantier : 2013-2014  
Livré : Juillet 2014



### CONSTRUCTION DE 16 LOGEMENTS ET D'UN COMMERCE ET REHABILITATION DE 2 BATIMENTS DONT UN OCCUPE

20-22, rue Pradier - Paris 19ème

Maître d'Ouvrage  
ICF La Sablière

Surface  
1.608 m<sup>2</sup> SHAB

Architecte  
Atelier JAHEL

Certifications / labels  
H&E profil A  
RT2012  
Plan Climat Ville de Paris

Mission MECOBAT  
BET TCE - Economiste

Montant des travaux  
3,6 M€-HT

Avancement opération  
Etudes : 2012-2014  
Chantier : 2014-2018  
Livré : Février 2018



### CONSTRUCTION DE 25 LOGEMENTS COLLECTIFS A MONTESSON

Montesson (78)

Maître d'Ouvrage  
Immobilière 3F

Surface  
1.205 m<sup>2</sup> SHON

Architecte  
Jean-Claude BREHIER

Certifications / labels  
H&E Profil A  
RT2012 -10%

Mission MECOBAT  
BET TCE - Economiste  
Thermicien

Avancement opération  
Etudes : 2012-2014  
Chantier : 2015-2017  
Livré Juin 2016

Montant des travaux  
2,4 M€-HT



### LA FRESQUE - CONSTRUCTION D'UNE RESIDENCE 60 LOGEMENTS ETUDIANTS

Versailles (78)

Maître d'Ouvrage  
VERSAILLES HABITAT

Surface  
1.877 m<sup>2</sup> SHON

Architecte  
ITHAQUES

Certifications / labels  
H&E profil A  
THPE2005

Mission MECOBAT  
BET Structure - Economiste

Avancement opération  
Etudes : 2010-2011  
Chantier : 2012-2013  
Livré : Mai 2013

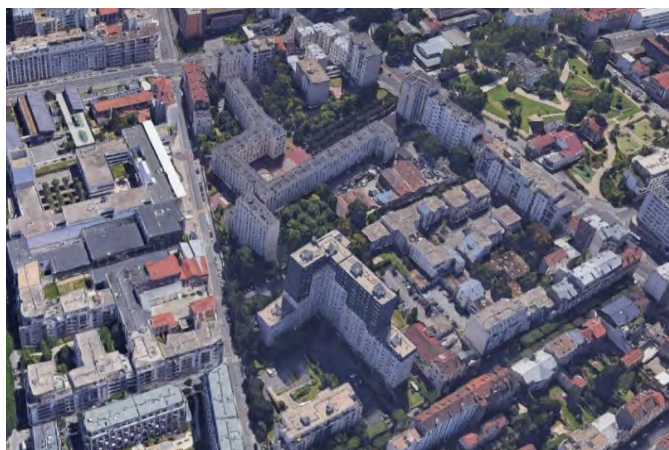
Montant des travaux  
4,2 M€-HT





## PRINCIPALES REFERENCES

## LOGEMENTS REHABILITATION



**REHABILITATION THERMIQUE DE 239 LOGEMENTS DU GROUPE MOTOBECANE**  
Pantin (93)

Maître d'Ouvrage PANTIN HABITAT	Surface 15 500 m <sup>2</sup>
Architecte A+M Architecture	Certifications / labels nd.
Mission MECOBAT BET TCE - Economiste	Avancement opération Etudes : 2020-2021 Chantier : 2021-2023
Montant des travaux 5 M€-HT	



**REHABILITATION THERMIQUE DE 80 PAVILLONS**  
Nandy (77)

Maître d'Ouvrage ANTIN RESIDENCES	Surface 7.480 m <sup>2</sup>
Mission MECOBAT AMO Programmation BET thermique - Economiste	Certifications / labels nd.
Montant des travaux nd.	Avancement opération DIAG PROG : 2021



**RESTRUCTURATION LOURDE ET EXTENSION DU FOYER SEINE ET OISE**  
Conflans Sainte Honorine (78)

Maître d'Ouvrage ADOMA	Surface 4.190 m <sup>2</sup> SDP
Architecte Atelier d'Architecture Marie Schweitzer	Certifications / labels NF Habitat HQE niveau Excellent RT2012 -20%
Mission MECOBAT BET TCE - Economiste	Avancement opération Etudes : 2019-2020 Chantier : 2021-2022
Montant des travaux 8,3 M€-HT	



**REHABILITATION DE 132 LOGEMENTS REPARTIS SUR 2 BATIMENTS**  
Maisons Alfort (94)

Maître d'Ouvrage IMMOBILIERE 3F	Surface 8.776 m <sup>2</sup> SHAB
Architecte S&V Architecture – Urbanisme	Certifications / labels Démarche HQE d'I3F Respect de la charte développement durable 2007
Mission MECOBAT BET TCE - Economiste	Avancement opération Etudes : 2019-2020 Chantier : 2021-2022
Montant des travaux 2,6 M€-HT	



## PRINCIPALES REFERENCES



## LOGEMENTS REHABILITATION



**REHABILITATION D'UN HOTEL EN RESIDENCE SOCIALE**  
Orly (94)

Maître d'Ouvrage 3F Résidences	Surface 1.215 m² SHAB
Architecte S&V Architecture – Urbanisme	Certifications / labels Démarche HQE d'I3F Respect de la charte développement durable 2007
Mission MECOBAT BET TCE - Economiste	
Montant des travaux 2,1 M€-HT	Avancement opération Etudes : 2018-2020 Chantier : 2020-2021



**REHABILITATION DE 106 LOGEMENTS ET INTERVENTION SUR  
LES ESPACES EXTERIEURS**  
Montmagny (95)

Maître d'Ouvrage IMMOBILIERE 3F	Surface 7.313 m² SHAB
Architecte S&V Architecture – Urbanisme	Certifications / labels Démarche HQE d'I3F Respect de la charte développement durable 2007
Mission MECOBAT BET TCE - Economiste	
Montant des travaux 2,4 M€-HT	Avancement opération Etudes : 2017-2018 Chantier : 2018-2021



**REHABILITATION DE 308 LOGEMENTS ET 15 LOCAUX  
COMMERCIAUX**  
Saint Ouen (93)

Maître d'Ouvrage ANTIN RESIDENCE	Surface 11.371 m² SHAB
Architecte ITHAQUES	Certifications / labels 11.371 m² SHAB
Mission MECOBAT BET TCE - Economiste	
Montant des travaux 15 M€-HT	Avancement opération DIAG + APS : 2016-2018 APD : 2020



**REHABILITATION DE 21 MAISONS INDIVIDUELLES EN BANDE**  
Colombes (92)

Maître d'Ouvrage ANTIN RESIDENCE	Surface 1 169 m² SHON
Architecte ITHAQUES	Certifications / labels nd.
Mission MECOBAT BET TCE - Economiste	
Montant des travaux 1,3 M€-HT	Avancement opération DIAG : 2016-2017 Etudes : 2019-2020 Chantier : 2020-2021





## PRINCIPALES REFERENCES

## LOGEMENTS REHABILITATION



**REHABILITATION DE 93 LOGEMENTS INDIVIDUELS**  
Saint Etienne du Rouvray (76)

Maître d'Ouvrage  
ICF HABITAT ATLANTIQUE

Surface  
9.794 m<sup>2</sup> SHAB

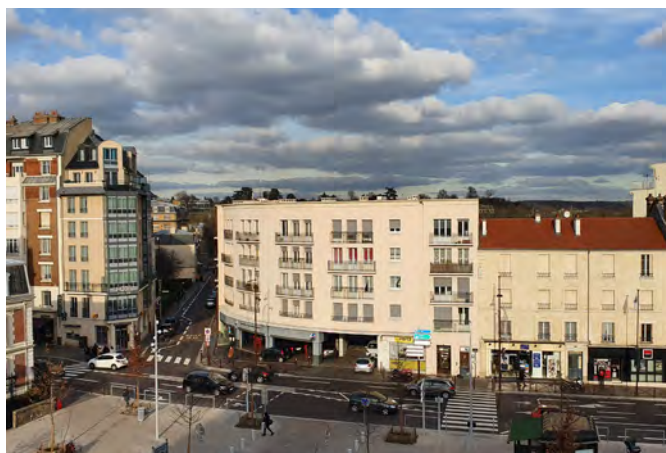
Architecte  
Atelier JAHEL

Certifications / labels  
nd.

Mission MECOBAT  
BET TCE - Economiste

Avancement opération  
Etudes : 2015-2017  
Chantier : 2017-2019  
Livré : Février 2019

Montant des travaux  
2,5 M€-HT



**REHABILITATION D'UNE RESIDENCE DE 37 LOGEMENTS**  
Versailles (78)

Maître d'Ouvrage  
Immobilière 3F

Surface  
1.819 m<sup>2</sup> SHAB

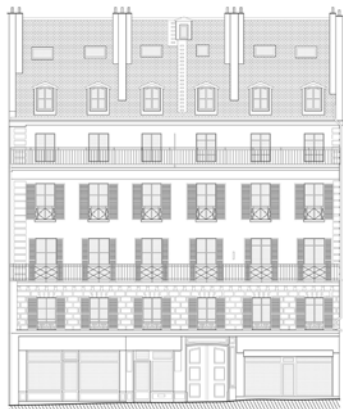
Architecte  
S&V Architecture – Urbanisme

Certifications / labels  
Démarche HQE d'I3F  
Respect de la charte  
développement durable 2007

Mission MECOBAT  
BET TCE - Economiste

Montant des travaux  
1,2 M€-HT

Avancement opération  
Etudes : 2014-2015  
Chantier : 2016-2017  
Livré : Juillet 2017



**REHABILITATION D'UN ENSEMBLE IMMOBILIER**  
46, rue Laffite – Paris 9ème

Maître d'Ouvrage  
RIVP (Régie Immobilière de la  
Ville de Paris)

Surface  
1.200 m<sup>2</sup> SHON

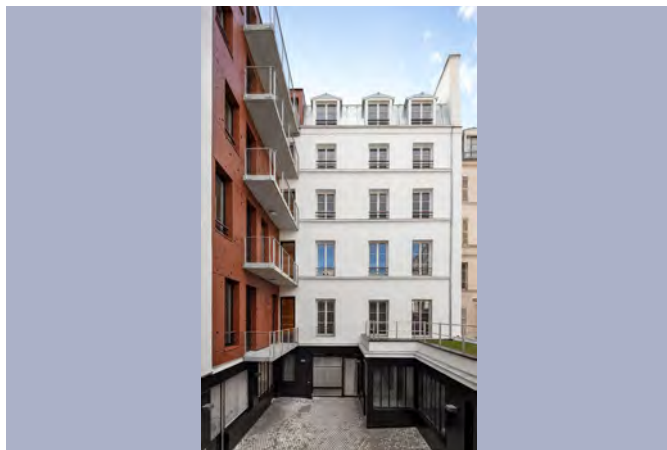
Architecte  
BOCAL ARCHITECTURE

Certifications / labels  
Plan Climat de la Ville  
de Paris

Mission MECOBAT  
BET TCE - Economiste

Avancement opération  
Etudes : 2014-2018

Montant des travaux  
2,0 M€-HT



**REHABILITATION LOURDE D'UN ENSEMBLE IMMOBILIER POUR LA  
CREATION DE 17 LOGEMENTS SOCIAUX ET DE 2 COMMERCE**  
30, rue d'Enghien – Paris 10ème

Maître d'Ouvrage  
SIEMP

Surface  
895 m<sup>2</sup> SHAB

Architecte  
BOCAL ARCHITECTURE

Certifications / labels  
Patrimoine H&E  
Plan Climat de la Ville de Paris

Mission MECOBAT  
BET TCE - Economiste

Montant des travaux  
2,5 M€-HT

Avancement opération  
Etudes : 2014-2015  
Chantier : 2016-2019  
Livré : Octobre 2019



## PRINCIPALES REFERENCES

## LOGEMENTS REHABILITATION



**REHABILITATION DE 93 LOGEMENTS ET RESIDENTIALISATION DES ESPACES EXTERIEURS DU GROUPE MAX JACOB**  
Orly (91)

Maître d'Ouvrage VALOPHIS HABITAT	Surface 6.020 m <sup>2</sup> SHON
Architecte BT3Z Architecture	Certifications / labels Patrimoine H&E
Mission MECOBAT BET TCE - Economiste	Avancement opération Etudes : 2014-2015 Chantier : 2016-2017 Livré : Juillet 2017
Montant des travaux 1,7 M€-HT	



**ACCORD-CADRE POUR DES OPERATIONS DE REHABILITATION DES IMMEUBLES DU DOMAINE LOCATIF EN REGION ILE-DE-FRANCE**

Maître d'Ouvrage BANQUE DE FRANCE	Surface Suivant opération
Mission MECOBAT BET TCE - Economiste	Certifications / labels Suivant opération
Montant des travaux Suivant opération	Avancement opération Assistance & MOE sur missions récurrentes depuis 2014



**AMELIORATION DES PERFORMANCES THERMIQUES DE 320 LOGEMENTS SUR PLUSIEURS IMMEUBLES COLLECTIFS**  
Argenteuil (95)

Maître d'Ouvrage AB HABITAT (Office Public de l'Habitat d'Argenteuil-Bezons)	Surface nd.
Architecte MECOBAT Ingénierie (mission de Maîtrise d'oeuvre globale)	Certifications / labels HPE Rénovation
Mission MECOBAT BET TCE - Economiste - AMO	Avancement opération Etudes : 2013 Chantier : 2013-2015 Livré : Avril 2015
Montant des travaux 3,2 M€-HT	



**AMELIORATION DES PERFORMANCES THERMIQUES D'UN IMMEUBLE COMPOSE DE 55 LOGEMENTS**  
5/7, rue Guilleminot – Paris 14ème

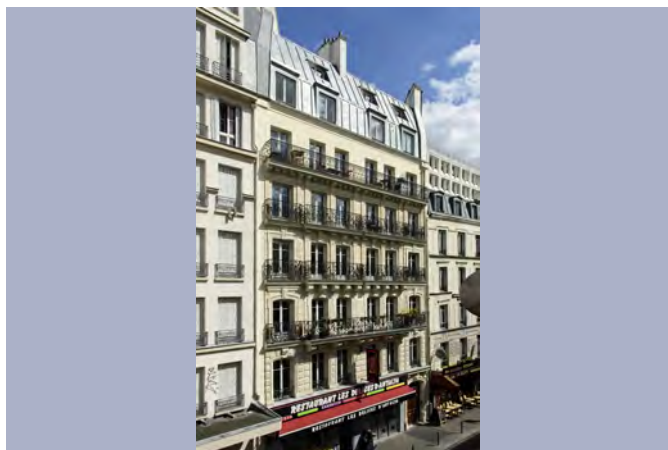
Maître d'Ouvrage PARIS HABITAT	Surface 5.260 m <sup>2</sup> SHON
Architecte S&V Architecture – Urbanisme	Certifications / labels Plan Climat de la Ville de Paris
Mission MECOBAT BET TCE - Economiste	Avancement opération Etudes : 2012-2014 Chantier : 2015-2017 Livré : Août 2017
Montant des travaux 2,0 M€-HT	





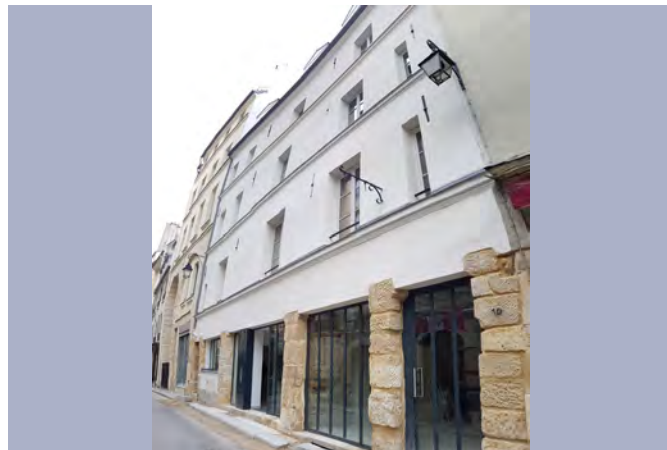
## PRINCIPALES REFERENCES

## LOGEMENTS REHABILITATION



**REHABILITATION DE 26 LOGEMENTS ET D'UN COMMERCE**  
190, boulevard de la Villette – Paris 19ème

Maître d'Ouvrage RIVP (Régie Immobilière de la Ville de Paris)	Surface 1.950 m² SHON
Architecte S&V Architecture – Urbanisme	Certifications / labels Patrimoine H&E Plan Climat de la Ville de Paris
Mission MECOBAT BET TCE - Economiste	Avancement opération Etudes : 2012-2013 Chantier : 2014-2016 Livré : Mars 2016
Montant des travaux 1,3 M€-HT	



**REHABILITATION LOURDE D'UN ENSEMBLE IMMOBILIER POUR LA CREATION DE 12 LOGEMENTS**  
10 rue Laplace – Paris 5ème

Maître d'Ouvrage RIVP (Régie Immobilière de la Ville de Paris)	Surface 578 m² SHAB
Architecte S&V Architecture – Urbanisme	Certifications / labels Certification PH&E Plan Climat de la Ville de Paris
Mission MECOBAT BET TCE - Economiste	Avancement opération Etudes : 2012-2014 Chantier : 2014-2018 Livré : Janvier 2018
Montant des travaux 2,3 M€-HT	



**CREATION DE 11 LOGEMENTS COLLECTIFS A LA PLACE D'UNE CRECHE EXISTANTE**  
38, rue Piat – Paris 20ème

Maître d'Ouvrage PARIS HABITAT	Surface 960 m² SHON
Architecte WRA	Certifications / labels nd.
Mission MECOBAT BET Structure - Economiste	Avancement opération Etudes : 2011-2014 Chantier : 2015-2016 Livré : Avril 2016
Montant des travaux 1,1 M€-HT	



**REQUALIFICATION D'UN IMMEUBLE DE 43 LOGEMENTS**  
54/56 rue d'Aboukir – Paris 2ème

Maître d'Ouvrage TOIT ET JOIE	Surface 2.773 m² SHON
Architecte S&V Architecture – Urbanisme	Certifications / labels Certification PH&E Plan Climat de la Ville de Paris
Mission MECOBAT BET TCE - Economiste	Avancement opération Etudes : 2011-2012 Chantier : 2013-2014 Livré : Juin 2014
Montant des travaux 2,0 M€-HT	





## PRINCIPALES REFERENCES

## LOGEMENTS REHABILITATION



RENOUVELLEMENT URBAIN ET REHABILITATION  
DE BATIMENTS DU QUARTIER SCHWEITZER LAENNEC  
Chelles (77)

Maître d'Ouvrage  
Marne et Chanteraine Habitat  
(OPAC de Chelles)

Architecte  
GAIA Architectures

Mission MECOBAT  
BET TCE - Economiste  
AMO - Environnement

Montant des travaux  
12 M€-HT

Surface  
26.902 m² SHON

Certifications / labels  
Certification PH&E  
BBC Rénovation ou HPE  
Rénovation suivants les  
bâtiments

Avancement opération  
Etudes : 2010-2013  
Chantier : 2013-2015  
Livré : Novembre 2015

